

ACEMST35/57

ACEM È UN MARCHIO REGISTRATO ACEM S.P.A.
ACEM TUTTI I DIRITTI RISERVATI
ACEM SI RISERVA IL DIRITTO DI MODIFICARE IL DESIGN
E LE SPECIFICHE IVI CONTENUTE SENZA PREAVVISO

DEPVET.ACEMST35/57.IT r2601



ACEM SPA
info@acem.it
WWW.ACEM.IT



Management System
ISO 13485:2016
ISO 9001:2015



www.tuv.com
ID 9105086197



LAMPADE
SCIALITICHE A LED

ACEMST35/57



ACEMST57

È COMPOSTA DA 140 LED DISTRIBUITI IN 35 GRUPPI LUMINOSI CHE GARANTISCONO CONDIZIONI DI LAVORO E COMFORT VISIVO OTTIMALI IN SALA OPERATORIA. LA LAMPADA È GESTIBILE (A RICHIESTA) MEDIANTE PANNELLO TOUCHSCREEN O IN MODALITÀ GESTURE CONTROL E PUÒ ESSERE DOTATA DI SISTEMA INNOVATIVO DI SANIFICAZIONE AUTOMATICO (OPTIONAL).

ACEMST35

LA LAMPADA È COMPOSTA DA 84 LED DISTRIBUITI IN 21 GRUPPI LUMINOSI CHE GARANTISCONO UN'ILLUMINAZIONE OTTIMALE IN OGNI SALA OPERATORIA. COMPATTA, RESISTENTE, FACILE DA USARE E PULIRE, È DOTATA (A RICHIESTA) DI SISTEMA DI SANIFICAZIONE AUTOMATICO PER AMBIENTI OSPEDALIERI IGIENICAMENTE SICURI.

ACEMST57



ACEMST35/57

L'ILLUMINAZIONE È UN ELEMENTO ESSENZIALE IN SALA OPERATORIA E INFLUISCE IN MANEIRA SIGNIFICATIVA SULL'ANDAMENTO DELL'INTERVENTO CHIRURGICO. A TALE SCOPO ACEM HA REALIZZATO LE LAMPADHE SCIALTICHE **ACEMST35/57** AD ALTISSIME PRESTAZIONI, IN GRADO DI GARANTIRE CONDIZIONI DI LAVORO E COMFORT VISIVO OTTIMALI, IN QUALSIASI SITUAZIONE DI UTILIZZO IN SALA OPERATORIA.

GRAZIE ALL'IMPIEGO DELLA TECNOLOGIA A LED, LE LAMPADHE **ACEMST35/57** ASSICURANO UNA PERFETTA ILLUMINAZIONE DEI CAMPI OPERATORI DI PICCOLE E GRANDI DIMENSIONI, OFFRENDO UNA LUCE BIANCA, CALDA O FREDDA, BRILLANTE, UNIFORME, PRIVA DI OMBRE E DI LUNGA DURATA.

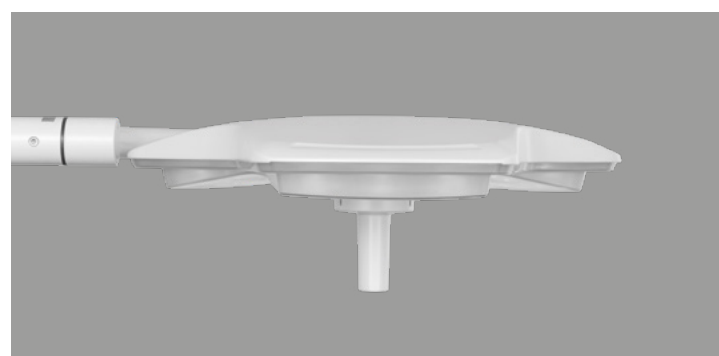
L'USO DI **ACEMST35/57** È SEMPLICE E INTUITIVO, SOLIDE, MA FACILI DA MOVIMENTARE, HANNO UN DESIGN COMPATTO CHE LE RENDE COMPATIBILI CON I FLUSSI LAMINARI PRESENTI IN SALA OPERATORIA. LA SUPERFICIE LISCIA E CONTINUA FACILITA LE OPERAZIONI DI PULIZIA, MENTRE IL MATERIALE PLASTICO, IMPIEGATO PER LA SUPERFICIE DI EMISSIONE DELLA LUCE, È PERFORMANTE E AD ALTA RESISTENZA.

ACEMST35/57 SONO DOTATE A RICHIESTA DI UN SISTEMA AUTOMATICO DI SANIFICAZIONE (ASP), UNA FUNZIONE INNOVATIVA CHE CONSENTE DI SANIFICARE L'AMBIENTE IN CUI VIENE IMPIEGATA. IL PROGRAMMA, CHE VA ATTIVATO PRIMA E DOPO L'INTERVENTO CHIRURGICO, UTILIZZA SPECIALI EMETTITORI CHE CONSENTONO DI IGIENIZZARE LE SUPERFICI "ILLUMINATE", CALCOLANDO AUTOMATICAMENTE LA DOSE DI ENERGIA NECESSARIA A EFFETTUARE LA SANIFICAZIONE.

AUTOMATIC SANITIZING PROGRAM (ASP) È EFFICACE NEL RIDURRE LA PRESENZA DI BATTERI, VIRUS, SPORE, MUFFE, FUNGHI E AGENTI PATOGENI, CONTRIBUENDO ANCHE ALLA DECOMPOSIZIONE DEI COMPOSTI ORGANICI VOLATILI, RESPONSABILI DI CATTIVI ODORI. LA SANIFICAZIONE È EFFICACE ANCHE CONTRO IL VIRUS COVID-19 E GENERA CONDIZIONI DI IGIENIZZAZIONE OTTIMALE PER OGNI TIPO DI AMBIENTE OSPEDALIERO, COME SALE OPERATORIE, AMBULATORI E STANZE DI DEGENZA.

ACEMST35/57 offrono un'illuminazione di alta qualità, caratterizzata da:

- **Luminosità uniforme e brillante**, grazie alla tecnologia LED, che permette di scegliere tra luce bianca calda o fredda
- **Efficienza**, grazie ai **LED a matrice**, che generano un fascio luminoso ottimale tramite il controllo mirato dell'accensione e dello spegnimento dei singoli LED nel gruppo ottico
- **Assenza di ombre**, grazie alla funzione **Automatic Shadowless Mode (ASM)**
- **Regolazione personalizzabile**, l'operatore può adattare il fascio luminoso in base alle proprie preferenze e necessità
- **Profondità**, tramite la funzione **Light Depth Enhancement (LDE)**
- **Resa cromatica eccellente e temperatura di colore regolabile**, per una qualità di luce ottimale



ACEMST35



ACEMST57

PANNELLO DI CONTROLLO STANDARD

La tecnologia capacitiva Cypress permette di gestire tutte le funzioni della lampada con semplice sfioramento, andando a regolare:

- **LI – Light Intensity** - Intensità luminosa
- **CT – Colour Temperature** - Temperatura di colore
- **SS – Spot Size** - Dimensione dello spot luminoso
- **ELM – Endo Light Mode** - Luce verde, specifica per le procedure endoscopiche
- **LDE – Light Depth Enhancement** - Fascio di luce al centro del raggio luminoso, ideale per la chirurgia in profondità
- **ASM – Automatic Shadowless Mode** - Luce priva di ombre
- **FALM – Full Auto Light Management** - Fascio luminoso senza ombre, con intensità di luce e dimensione dello spot costanti, indipendentemente dalla distanza di lavoro, ideale per la sala operatoria
- **DWS – Device Wireless Synchronization** - Sistema di comando unico per tutti i dispositivi della stessa rete (Lampada MASTER/ SLAVE o Controllo REMOTO)

PANNELLO DI CONTROLLO PREMIUM (OPTIONAL)

Alle funzioni della lampada con pannello STANDARD si aggiungono i seguenti programmi:

- **CAM – Videocamera** - Regola le funzioni della videocamera collegata alla lampada (se presente)
- **ASP – Automatic Sanitizing Program** - Programma per la sanificazione delle superfici "illuminate", che utilizza speciali emettitori che calcolano automaticamente il tempo e/o la potenza (DOSE) dell'energia necessaria all'igienizzazione (optional)



STANDARD



PREMIUM

ILLUMINAZIONE PERFETTA IN QUALSIASI SITUAZIONE

La tecnologia di ultima generazione di **ACEMST35/57** è altamente performante e garantisce condizioni di illuminazione ottimali per qualsiasi tipo di intervento e tessuto da trattare chirurgicamente.

Il programma **Endo Light Mode (ELM)** utilizza una lunghezza d'onda di colore verde per produrre una luce diffusa, particolarmente adatta nelle procedure endoscopiche.

La funzione integrata **Light Depth Enhancement (LDE)** genera un fascio di luce al centro del cono luminoso, consentendo una visione chiara e precisa delle cavità, durante un intervento di chirurgia in profondità.

Il sistema **Automatic Shadowless Mode (ASM)** garantisce un'illuminazione priva di ombre. Grazie ai sensori rilevatori di ostacoli il sistema agisce attenuando temporaneamente i LED oscurati dall'ostacolo e intensificando quelli nelle zone libere.

La funzione **Full Auto Light Management (FALM)** assicura in maniera costante luce senza ombre, intensità e dimensione dello spot luminoso indipendentemente dalla distanza di lavoro.

Le lampade **ACEMST35/57** sono intuitive e semplici da utilizzare, possono essere azionate in due modi.

PANNELLO DI CONTROLLO TOUCHSCREEN PREMIUM (optional) È collocato sul corpo della lampada e consente di:

- **Azionare e regolare** ogni singolo corpo lampada separatamente o più corpi contemporaneamente
- **Personalizzare** qualsiasi parametro in base alle esigenze di lavoro
- **Configurare** una illuminazione personalizzata in base alla situazione contingente
- **Gestire** tutte le funzioni dei sistemi di videocamera (se presente)

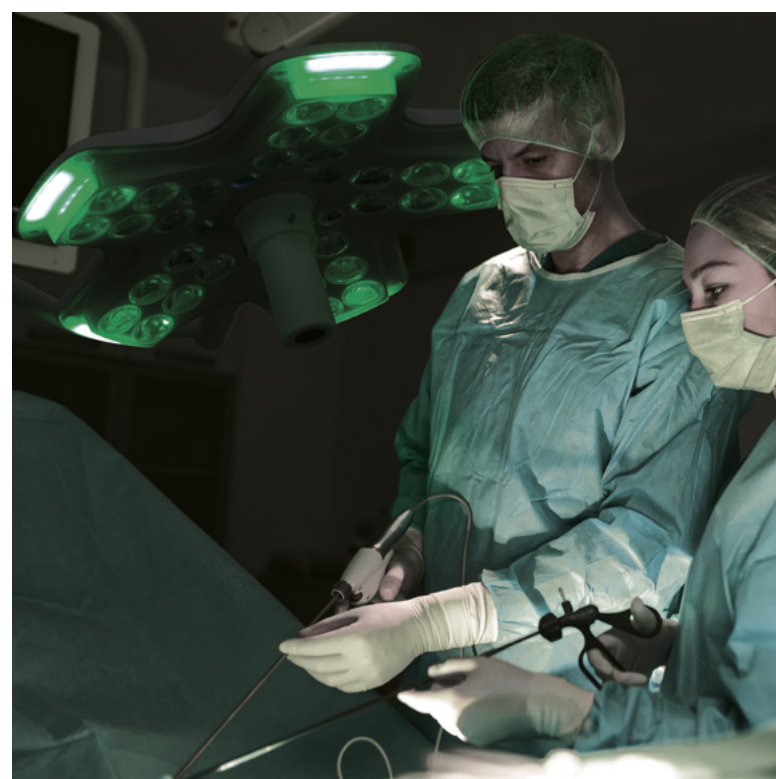
MANIPOLO GESTURE CONTROL (optional) Questa opzione permette di effettuare tutte le regolazioni essenziali con un semplice gesto della mano.

Le funzioni sono:

- **Dimensione del campo luminoso**
- **Intensità dell'illuminazione**
- **Temperatura di colore**

RESA CROMATICA OTTIMALE **ACEMST35/57** hanno una resa cromatica ottimale e anche l'indice di riproduzione delle tonalità di rosso è eccellente.

TEMPERATURA DI COLORE REGOLABILE **ACEMST35/57** vantano un ampio range di regolazione della temperatura di colore in modo continuo, lineare e senza step capace di garantire un andamento perfetto della visione dei contrasti e una differenziazione ottimale dei vari tipi di tessuto sui quali si opera.



ACEMST35



SISTEMI DI VIDEOCAMERA INTEGRATI E SEPARATI **ACEMST35/57** sono predisposte per l'integrazione di **sistemi medicali a videocamera FULL HD e 4K, anche wireless**, che possono essere integrati direttamente nell'impugnatura centrale della lampada o installati su un braccio separato.

DESIGN ERGONOMICO E ASETTICO Le superfici lisce e continue delle lampade agevolano le **operazioni di pulizia e garantiscono massima igiene**. Il materiale utilizzato è altamente resistente all'abrasione e ai disinfettanti, assicurando una **pulizia completa e duratura**.

RAPPORTO VANTAGGIOSO COSTO-BENEFICI Le lampade sono progettate e realizzate offrendo un vantaggioso rapporto tra costi e benefici, determinato da:

- **Durevolezza dei prodotti**, grazie all'impiego di materiali di altissima qualità e ai rigidi controlli
- **Ridotti consumi energetici**, la tecnologia LED impiegata è performante e durevole
- **Costi d'esercizio contenuti**, per la semplicità di montaggio e di manutenzione

SCHEDA TECNICA

ACEMST35		ACEMST57	
Vita utile prevista dei LED	>60.000 ore	Vita utile prevista dei LED	> 60.000 ore
Diametro del campo luminoso d10	19 cm ~ 36 cm in modo continuo	Diametro del campo luminoso d10	19 cm ~ 36 cm in modo continuo
Max. intensità di illuminazione Ec	160.000 Lux	Max. intensità di illuminazione Ec	160.000 Lux
Temperatura colore	3.000 K ~ 5.700 K in modo continuo	Temperatura colore	3.000 K ~ 5.700 K in modo continuo
Regolazione intensità luminosa	10% ~ 100% in modo continuo	Regolazione intensità luminosa	10% ~ 100% in modo continuo
Indice di resa cromatica Ra/R9/R13	99/98/99	Indice di resa cromatica Ra/R9/R13	99/98/99
Diametro corpo lampada	61 cm	Diametro corpo lampada	74 cm

Note: Tutti i valori fotometrici sono soggetti ad una tolleranza del 10%.
Le rilevazioni dei dati sono effettuate secondo quanto previsto dalla norma di riferimento: EN 60601-2-41, alla distanza 100 cm.