

Progettare per la Sanità

Speciale
EXPOSANIT

EDIFICI E TECNOLOGIE PER LA CURA, L'ASSISTENZA E LA RIABILITAZIONE



Ospedale Pediatrico Evelina,
Londra



Nuffield's Manor
Hospital (UK)



Tecnologia antimicrobica
per il mantenimento
della qualità dell'aria



Marzo/Aprile 2008

104

Organo Ufficiale del C.N.E.T.O.

Exposanità 2008



Al via il 28 maggio la XVI edizione di Exposanità che si svolgerà nel quartiere fieristico di Bologna con un'offerta variegata sia sotto il profilo dei prodotti e delle tecnologie che dei convegni

Antonella Pirovano

SALONI

**HOSPITAL
DIAGNOSTICA 2000**

Salone delle tecnologie e prodotti per ospedali
Salone delle apparecchiature e prodotti per la diagnosi

**SISTEM
SALUTE AMICA**

Salone dell'informatica sanitaria e della telemedicina
Rassegna dei progetti e delle realizzazioni per la qualità del servizio sanitario
Handicap, ortopedia, riabilitazione, umanizzazione sanitaria

HORUS

Medical innovation & technology
Organizzazione, tecnologie, soluzioni per la sanità animale

**MIT
SANITÀ ANIMALE**

**HEALTHY DENTAL
ANNI D'ARGENTO**

Prodotti, tecnologie e soluzioni per la salute dentale
Idee, prodotti e servizi per la terza età

ziaria 2008 lasciano prevedere interessanti prospettive per le aziende che operano nell'ambito dell'edilizia ospedaliera e, di conseguenza, una cospicua presenza di operatori pubblici e privati all'interno della manifestazione. Uno dei settori di mercato a cui la XVI edizione di Exposanità guarda con particolare interesse

Exposanità, rappresenta il momento di aggregazione di tutte le componenti della sanità e assolve alla funzione di evidenziare contemporaneamente i diversi aspetti della realtà sanitaria del nostro Paese. Nel 2008, la manifestazione bolognese è attesa a nuovi sviluppi attraverso la proposta delle tecnologie e delle attrezzature più avanzate, il potenziamento dei saloni specialistici, un vasto e qualificato programma congressuale e lo sviluppo del processo di internazionalizzazione. Uno dei temi focali di Exposanità è quello dell'engineering ospedaliero, presente sia attraverso le proposte tecnologiche, che le iniziative congressuali, tanto che la manifestazione ha rinnovato la propria candidatura per ospitare l'edizione del 2012 del Congresso mondiale di ingegneria ospedaliera. La fase di completamento del programma straordinario di riorganizzazione della rete ospedaliera e gli investimenti per l'edilizia sanitaria previsti dalla Legge Finan-

è quello degli ortopedici e sanitari, per il quale si intravedono interessanti prospettive di sviluppo. Tra gli effetti del progressivo allungamento della vita e delle migliorate capacità terapeutiche della medicina e della chirurgia moderne vi è anche il perdurare degli stati di cronicità. Occorre individuare nuove forme organizzative capaci di garantire ai malati cronici il mantenimento di un elevato standard di sopravvivenza. Settore portante di Exposanità è Sistem, salone dell'informatica sanitaria e della telemedicina, che presenterà un'esauriente rassegna delle tecnologie più avanzate e un prestigioso programma di convegni e seminari. L'ICT (Information Communication Technology) assume un ruolo sempre più importante nella sanità italiana nell'ambito di un processo di riorganizzazione mirato a migliorare i servizi e a contenere la spesa pubblica e stimola la crescita culturale dei responsabili dei servizi informativi: la digitalizzazione delle strutture

e la sicurezza dei pazienti impongono regimi di controllo ai quali deve provvedere una figura professionale, l'ICT manager, ancora in via di definizione, dotato di una preparazione tecnica adeguata.

Il progresso tecnologico incalza ogni specialità sanitaria e ne condiziona l'organizzazione rendendo indispensabile il coordinamento tra centri di ricerca, università, aziende e strutture sanitarie.

Inoltre, compie dieci anni Horus, il salone dell'han-

dicap, dell'ortopedia, della riabilitazione e dell'umanizzazione sanitaria, attorno al quale è cresciuta un'atmosfera di grande interesse non solo da parte degli operatori, ma anche del pubblico, grazie alla capacità di mettere in contatto tra loro aziende, enti, associazioni, professionisti che si adoperano per rispondere alle necessità di chi, temporaneamente o permanentemente, è costretto a convivere con un handicap.

Le novità a Exposanità 2008

TECNOLOGIE PER SALA OPERATORIA

Lampade a tecnologia Led

OT - STARLED di ACEM è una lampada con tecnologia a led per sala operatoria che offre un'illuminazione perfetta in ogni situazione e garantisce le migliori condizioni di lavoro del chirurgo e dell'équipe medica. La lampada assicura luminosità nitida, luce priva di raggi infrarossi e resa cromatica costante nel tempo. Un sistema intelligente brevettato Acris® consente, tramite un microprocessore, la gestione delle curve elettriche, caratteristiche dei LED, mantenendole inalterate nel tempo pur garantendo un ciclo vitale di almeno 50.000 ore. Il sistema rivoluzionario brevettato I-Sense® assicura comandi precisi e funzionali dotati di memorizzazione dei parametri operativi che semplificano la commutazione tra i modi operativi. Il design è ergonomico e ha un sistema innovativo brevettato Light-Up® che permette livelli d'illuminazione regolabili a seconda delle applicazioni.

ACEM - Calderara di Rino (Bo)



Illuminazione a basso consumo

RIMSA è stata la prima azienda al mondo, già dal 2002, ad introdurre la tecnologia a LED alle lampade per chirurgia, con il primo prototipo "PENTALED" brevettato. PENTALED 63 possiede innumerevoli ed indiscussi vantaggi, quali: luce fredda, assenza di raggi UV, longevità, grande affidabilità, temperatura di colore costante, trattamento IRC Rimsa, luce di profondità, basso consumo energetico, drastica riduzione dei costi di manutenzione ed è ecologica e semplice da smaltire. È una

lampada composta da 7 petali da 9 Leds ciascuno, per un totale di 63 Leds ed un consumo di nemmeno 90W. La luce è riflessa indirettamente grazie a ottiche ellittiche che consentono l'illuminazione senza abbagliare. L'intensità luminosa è di 160.000 lux ad una temperatura di colore di 5.300K. La luce è bianca come la luce solare. RIMSA è fiera di offrire un prodotto innovativo, tecnologico e affidabile, frutto di esperienze acquisite in oltre settanta anni di attività. La serie PENTALED abbinata al design italiano è il prodotto ideale per un'ottima illuminazione del campo operatorio.

RIMSA - Seregno (MI)

APPARECCHIATURE DIAGNOSTICHE

Dispositivi medico specialistico

Fiab produce e commercializza da oltre un trentennio dispositivi medici ed accessori per cardiologia, chirurgia, terapia respiratoria, fisioterapia, oltre ad apparecchiature e devices specialistici per stimolazione cardiaca e



studi elettrofisiologici. Grazie all'attività della Divisione R&D, ha sviluppato negli anni numerosi prodotti; il risultato di tutto questo ha portato ad una considerevole gamma dei prodotti in catalogo, quali elettrodi monouso e riutilizzabili per ECG, accessori per elettrochirurgia, maschere, occhiali e prolunghe per ossigenoterapia, accessori per fisioterapia, e la linea di piastre per defibrillazione.

Fiab - Vicchio (FI)

Strumento per neurostimolazione

InterX® è l'ultima generazione di strumenti per la neurostimolazione interattiva prodotti per gli specialisti della riabilitazione. Lo strumento oltre ad avere capacità diagnostiche e

terapeutiche, ha la capacità di leggere "l'attività in corso", attraverso la registrazione di valori oggettivi rilevati a livello cutaneo, che indicano i punti di trattamento ideali e che permettono di ottenere i migliori risultati attraverso un trattamento specifico estremamente efficace. InterX garantisce una terapia non invasiva e non farmacologica di sorprendente impatto attraverso applicazioni molto semplici. Portatile ed alimentato a batteria, InterX è la soluzione perfetta per: gestione del dolore associato alle problematiche muscolari sia croniche che acute, gestione e recupero Post-chirurgica ortopedica e neurologica, gestione della traumatologia sportiva e clinica, riabilitazione, anche in sinergia con la terapia fisica e altre terapie strumentali, terapia del dolore, sia in presenza di sindromi dolorose acute che croniche e/o complesse. La modalità con cui la terapia InterX viene erogata e le applicazioni di trattamento garantiscono risultati efficaci; può essere particolarmente efficace su certe patologie croniche. La riduzione dei tempi di recupero rende la terapia InterX molto gradita ai pazienti.

InterX Enermedica - Pavia

Tecnologie per elettroterapia

Il dispositivo FizioStim è programmato per generare le principali correnti utilizzate in elettroterapia a scopo sia terapeutico che riabilitativo ed allenante, tra cui la Triangolare, Esponenziale, Rettangolare monofasica sono correnti eccitomotricie impiegate sui muscoli denervati, Rettangolare bifasica, corrente di Kotz e Faradica sono impiegate sui muscoli normoinnervati o sani, infine T.E.N.S., Diadinamiche, Microcorrenti e Ionofresi sono correnti antalgiche impiegate in patologie dolorose; è un dispositivo medico portatile,



impiegabile anche in estetica come supporto al trattamento della cellulite. Magnet-X30 e Magnet-X Plus 50 sono invece dispositivi medici per magnetoterapia a bassa frequenza con azione antiflogistica, antiedemigena, biostimolante per l'attività metabolica delle cellule, azione sedativa del sistema nervoso centrale e periferico, osteogenesi e trattamento delle pseudoartrosi; sono dispositivi medici non invasivi, destinati ad un uso "esterno". L'apparecchio FreeDol è un dispositivo medico per elettromagnetoterapia pulsata (magnetoterapia ad alta frequenza) con cui è possibile generare campi elettromagnetici ad alta frequenza non ionizzanti, utilizzati in fisioterapia per la loro azione antiflogistica e antalgica (terapia del dolore); è dotato di 15 programmi pre-impostati impiegati in traumatologia, reumatologia, angiologia, e neurologia.

ML Elettromedicali - Massalombarda (RA)

Dispositivo per tecarterapia

L'Endotherapy RCL1000 (Potenza max 400W - Peso circa 18Kg) è un dispositivo medico per la tecarterapia, impiegata con particolare successo in fisioterapia, ortopedia, medicina sportiva, e per la terapia del dolore. Risolve la maggior parte dei problemi articolari e muscolari, è indicata in modo particolare anche per il suo effetto decontratturante e antinfiammatorio. Endotherapy RCL1000 è realizzata con le

tecnologie più avanzate che gli conferiscono doti di assoluta robustezza e grande funzionalità. Costruita in classe di protezione 1BF consente un'applicazione in cui i rischi di scottature superficiali dovute all'alta frequenza erogata dall'apparecchiatura sono prossime allo zero.

Endotherapy RCL 1000 è stata creata con un'interfaccia operatore-macchina altamente ergonomica, pratica da utilizzare, i comandi hanno funzioni definite ed espresse chiaramente, gli indicatori sono volutamente di generose dimensioni per essere letti facilmente da distanza mentre l'operatore è impegnato sull'applicazione.

Molinari Elettromedicali - Bologna

Termometro clinico a distanza

Thermofocus® è il primo termometro clinico a distanza al mondo; rileva le emissioni infrarosse provenienti dal corpo umano e da qualunque oggetto. Per la rilevazione della temperatura corporea è sufficiente avvicinare Thermofocus alla fronte, alla distanza indicata dal suo esclusivo sistema di puntamento. Thermofocus permette di prendere la temperatura ad un bambino che sta dormendo, senza svegliarlo;

non sono necessari la disinfezione dopo l'uso né costosi cappucci igienici. Thermofocus, per la sua praticità d'uso e la sua igienicità, è l'ideale sia in famiglia che negli ospedali. Consente di misurare anche la temperatura dell'ambiente e degli oggetti, da 1 a 55°C (biberon, pappa, acqua del bagnetto, ecc.), e, nell'utilizzo professionale, può rilevare la temperatura superficiale della pelle per riscontrare eventuali infiammazioni o problemi circolatori. Grazie alla funzione memoria, permette di richiamare le ultime 9 misurazioni effettuate.

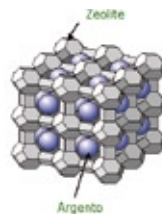
Tecnimed - Vedano Olona (VA)

Tester per apparecchi medici

Tesi ha ampliato la propria gamma di prodotti offerti ed è distributrice in Italia di nuove linee di apparecchiature (analizzatori, simulatori, tester). Datrend è specializzata nella progettazione e produzione di analizzatori, tester e simulatori per le apparecchiature elettromedicali in genere. Rappresenta la soluzione più completa, veloce, leggera ed avanzata per le verifiche per verifiche di sicurezza elettrica CEI 62-5, CEI 66-5, norme particolari, controlli qualità e verifiche funzionali secondo le norme particolari CEI ed UNI. Datrend ha progettato una linea di nuova generazione. Infatti tutti i prodotti si interfacciano tra loro con la possibilità di creare protocolli di verifiche generali e particolari personalizzati e paperless. Ognuno si interfaccia a PC tramite porta USB e ognuno ha un software che consente di scaricare i dati a PC. La flessibilità di queste nuove strumentazioni è la vivacità con la quale le case costruttrici le migliorano nel tempo, le adattano alle nuove tecnologie senza sostituire le unità ma con upgrade in fase di calibrazione o direttamente nei propri laboratori; inoltre il ventaglio di soluzioni sono adattabili ad ogni modello di dispositivo medico sotto controllo. In tutti i modelli è possibile personalizzare le sequenze di prova e memorizzarne i risultati, con un'immediata verifica delle prove attraverso la stampa dei test.

Tesi - Milano

PULIZIA E DISINFEZIONE



Sistema antimicrobico

ALPactive® è l'unico sistema antimicrobico naturale approvato dal Ministero della Salute in grado di debellare attivamente circa 600 famiglie di microrganismi. L'efficacia antimicrobica

di ALPactive - resa disponibile da AL.P. - è certificata su agenti patogeni, quali: Legionella Pneumophila, Escherichia Coli, Pseudomonas Aeruginosa, Staphylococcus Aureus, Candida Albicans, Aspergillus Niger, Salmonella Choleraesuis. Il principio naturale di ALPactive

è la zeolite che consente il rilascio controllato e regolare degli ioni argento, garantendo una prestazione e una durata costante nel tempo, tanto che ALPactive è l'unico sistema antimicrobico con certificato di garanzia sull'efficacia e sulla durata. Per le sue caratteristiche, l'impiego del sistema antimicrobico ALPactive è indicato in tutti i settori di delicata criticità.

AL.P. - Calcinatè (BG)

Gestione del rischio da contaminazione

DUE X DUE è una società che si occupa di gestione del rischio da contaminazione batteriologica, con particolare attenzione al batterio Legionella. Propone, un sistema di verifica consistente in una sequenza ordinata di controlli, verifiche ed attività finalizzate al mantenimento entro limiti accettabili della presenza di tale batterio.

Le fasi principali del protocollo sono così sintetizzate: sopralluogo preliminare per determinare i possibili rischi, gli eventuali punti critici e le possibili attività per ridurli; valutazione della situazione corrente mediante analisi microbiologiche, anche con possibilità



di ottenere i risultati delle stesse in tempi brevi con la metodologia PCR-RT (gli esami di laboratorio sono eseguiti da ECAM); stesura del documento di valutazione del rischio comprensivo di inventario degli impianti (idraulico/aerulico a rischio Legionella secondo le "L. G. per la prevenzione e il controllo della legionellosi", 04/04/2000), documento di valutazione del rischio, pianificazione delle attività di manutenzione, pianificazione delle attività di ispezione e monitoraggio; attività di consulenza avente per oggetto la messa in sicurezza del sito; revisione biennale del Piano del Rischio. Tutte le attività sono svolte, a garanzia di professionalità e serietà, da personale specializzato (biologi, chimici e ingegneri).

DUE X DUE - Schio (VI)

Macchina lavaferri

La nuova Lavaferri 88 Turbo ha caratteristiche qualitative e funzionali che la rendono più efficiente di qualsiasi altra macchina già presente sul mercato. La macchina è in grado di effettuare le fasi di pre-lavaggio, lavaggio, risciacquo, disinfezione e asciugatura con tempi di ciclo ridottissimi, anche inferiori ai 25





minuti. L'idea della nuova 88 TURBO è nata nella centrale di sterilizzazione dell'Ospedale Universitario di Orebro in Svezia, dove, per incrementare il numero dei cicli di lavaggio, la caposala aveva deciso di separare la fase del lavaggio da quella dell'asciugatura trasferendo gli

strumenti da asciugare in un'altra macchina. E' nata così l'interessante proposta di utilizzare un'unica macchina in grado di effettuare prelavaggio, lavaggio, risciacquo, disinfezione ed asciugatura in un tempo ancora più ridotto. I risultati sono stati piacevolmente sorprendenti visto il notevole risparmio di tempo e non solo: oltre ad aver dimezzati i tempi dei cicli, è migliorato l'ambiente lavorativo, evitando qualsiasi sforzo fisico da parte degli operatori, poiché l'intero processo viene svolto dalla stessa macchina. I test effettuati presso l'ospedale di Orebro hanno consentito di eliminare tutti i piccoli difetti dovuti alla novità del progetto della macchina migliorandone notevolmente le prestazioni.

Getinge - Roma

CONTRACT OSPEDALIERO

Dal progetto al collaudo

Comesa è specializzata nella realizzazione di forniture chiavi in mano, per singoli reparti, Sale Operatorie e reparti specialistici ad alto contenuto tecnologico: Blocco operatorio, Terapia Intensiva, Pronto soccorso, Blocchi parto e Day Surgery. Comesa si occupa della progettazione computerizzata di reparti completi, dalle strutture costruttive alle singole apparecchiature, della realizzazione dal progetto esecutivo al collaudo, con il massimo rispetto dei tempi di intervento previsti, nonché delle realizzazioni e installazione di impianti tecnologici, quali: impianto climatizzazione; impianto elettrico; impianto gas-medicinale.

Comesa Sistemi Medicali - Assago (MI)



INFORMATICA SPECIFICA

Software di gestione

APUS rende disponibile la nuova versione di GraphDi®, il software per la gestione dei turni del personale. GraphDi offre la possibilità di gestire, con supporto IT, tutti i dati dei dipendenti così come il sistema delle assenze e presenze, di pianificare in modo razionalizzato le risorse umane, sempre nel rispetto delle normative vigenti, nonché di effettuare il computo esatto e completo delle ore di tutti i dipendenti. Grazie all'impiego di GraphDi è inoltre possibile conferire maggiore trasparenza ai processi che hanno luogo all'interno della struttura aziendale e fissare, di conseguenza, standard precisi per la pianificazione e l'organizzazione dei dipendenti stessi.

APUS Software - Graz (Austria)



L'aria è vita

STOP ALLE INFEZIONI OSPEDALIERE
GRAZIE AI SISTEMI DI FILTRAZIONE IQAir



Il Gruppo svizzero IQAir® ha progettato IQAir CleanZone™, una nuova linea di sistemi di depurazione dell'aria altamente efficaci per l'integrazione in impianti centralizzati HVAC di ventilazione e condizionamento dell'aria di grandi strutture. Particolari moduli dotati di un'innovativa struttura brevettata, dispongono di filtri HyperHEPA certificati a norma EN1822, che assicurano un grado di filtrazione minimo del 99,5% per particelle e microrganismi di dimensioni fino a 0,003 micron. Un'efficienza 100 volte superiore rispetto ai sistemi di filtrazione tradizionali. Simili standard hanno ottenuto il riconoscimento di strutture ospedaliere internazionali, che giudicano la tecnologia IQAir la migliore arma a disposizione per combattere e prevenire le infezioni trasmesse per via aerea.

Per informazioni:

STANDARD TAURUS SA • tel. +4191 9220855 – fax +4191 9220856 / www.standardtaurus.com – info@standardtaurus.com

IQAir®

Air Cleaning Perfection

VISITATE LO STAND IQAIR AD EXPOSANITA – PAD. 26 / STAND C29

Software integrato

SIGAOWin di Datasoftware è uno strumento informatico composto da programmi software integrati con tecnologie informatiche e servizi specialistici in grado di supportare tutte le attività operative delle Aziende Ortopediche e Sanitarie, e di facilitarne i processi decisionali mediante l'integrazione delle informazioni e la loro rappresentazione in forma grafica. Prepara in maniera semplice ed automatica la Fascicolazione Tecnica attestante la conformità alla direttiva CEE n.42/93. La possibilità di intervenire nelle procedure in modo semplice ed immediato consente la personalizzazione delle stesse alle esigenze interne dell'Azienda. SIGAOWin è stato realizzato per soddisfare le esigenze di tutte le Aziende Ortopediche e Sanitarie che necessitano di uno strumento informatico semplice e completo: è strutturato in moduli completamente integrati tra loro, pensati e realizzati per dare una risposta alle esigenze di efficienza e flessibilità.

Datasoftware - Putignano (BA)

Sistema di telemedicina

Digital Instruments realizza con il progetto SYNAPSYS Telemedicina in Sicilia il primo sistema concreto di telemedicina integrato in un computer palmare, indossabile al polso del paziente, connesso a internet tramite collegamento telefonico mobile integrato. Si tratta di un computer indossabile con tutte le funzioni integrate di monitoraggio continuo dei parametri vitali umani e trasmissione dei dati in tempo reale tramite telefonia mobile GSM/EDGE/UMTS o satellitare. Il dispositivo menzionato, che acquisisce i parametri elettrofisiologici, è in grado di trattare simultaneamente i seguenti segnali vitali: ECG a 12 derivazioni reali, pressione arteriosa cardiaca con metodo oscillometrico, temperatura corporea, saturazione di ossigeno, ingresso Ausiliario per poligrafia fino a 32 canali di EEG/EMG/ENG/Movimenti/Respiro. Il progetto include le infrastrutture di rete ivi comprese le centrali di monitoraggio



per i centri di eccellenza di teleconsulto e tele referral necessari per svolgere il servizio pubblico di telemedicina assistita da unità mobili di acquisizione dati. Grazie a un potente sistema di riconoscimento di movimento del paziente, l'operatore sanitario può rilevare sia la posizione del paziente sia l'effettiva attività motoria e la sua durata, ricevendo in tempo reale la posizione geografica in cui si trova in quel momento.

Digital Instruments Italy - Palermo

Sistemi per l'ingegneria clinica

ITAL TBS Telematic & Biomedical Services è nata in ambienti di ricerca alla fine degli anni ottanta come società di servizi avanzati nel settore dell'Ingegneria clinica. In armonia con lo sviluppo tecnologico integrato (sia informatico che telematico) le linee di crescita sono state tracciate dall'evoluzione stessa dell'ingegneria clinica, non più definibile come gestione sicura ed efficiente delle apparecchiature biomediche ma, più ampiamente, come gestione delle tecnologie avanzate della sanità (biomediche, informatiche e di telecomunicazione). Attualmente è presente in 9 paesi con 14 consociate. Il gruppo ITAL TBS opera nelle seguenti aree: servizi di ingegneria clinica; servizi di endoscopia; servizi di informatica medica; servizi di teleassistenza, telemonitoraggio, telediagnostica e teleconsulto. La mission del Gruppo ITAL TBS è quella di presentare nei singoli paesi europei ove opera una visione moderna dell'ingegneria clinica ed offrire alle strutture sanitarie, pubbliche e private, la gestione integrata di tutte le tecnologie (biomediche, informatiche e telematiche) per ridurre i costi operativi della gestione, per ammodernare, riorganizzare e razionalizzare i processi sanitari a beneficio delle prestazioni erogate agli utenti.

ITAL TBS - Trieste

Monitoraggio e controllo

Kaleydos Consulenza è specializzata nella consulenza alle Aziende Sanitarie in ambito finanza e controllo, project management, risorse umane e progettazione di strumenti software. Il Portale Informativo URP è un sistema per la gestione dell'URP, attraverso integrazione con le banche dati utili già attive in azienda, per l'utilizzo e la diffusione via web delle informazioni agli operatori ed al cittadino. Guard + Registro delle attività della Guardia Medica è un sistema per la gestione della continuità assistenziale, monitoraggio delle visite e produzione di statistiche amministrative ed epidemiologiche. Cartelle cliniche è un programma che automatizza il flusso di richiesta e consegna di documentazione clinica. ALPI - Sistema informativo per la gestione della Libera Professione offre consulenza di tipo normativo, organizzativo, metodologico e tecnologico-informatico. Il Sistema di valutazione delle Risorse Umane prevede la gestione di ogni aspetto connesso ai profili di competenza ad ogni livello di responsabilità e tutte le problematiche connesse alla valutazione del personale. SANITA ECM è un sistema informativo specificamente studiato per la gestione della formazione aziendale e per il monitoraggio dei crediti ECM maturati dal personale.

Kaleydos Consulenza - Forlì

Sistema di distribuzione

I sistemi di distribuzione automatica delle divise consentono lo stoccaggio, il trasporto e la consegna degli articoli di vestiario pronti all'uso secondo una logica software

opportunamente programmata ed adattabile alle esigenze dell'utenza. Tutti i capi sono contrassegnati da un dispositivo di codifica costituito da un microchip. Il distributore automatico inizia con l'identificazione degli articoli: i capi inseriti per la prima volta nel ciclo della distribuzione automatica dovranno essere identificati dal sistema informatico. Gli utenti dovranno essere registrati dal sistema informatico ed identificati mediante un badge. Per la consegna dei capi puliti, gli utenti si identificano presso la porta di ritiro del vestiario utilizzando il proprio badge. Per la restituzione dei capi dimessi gli utenti inseriranno il capo sporco nell'apposito sportello della porta di raccolta; mediante un'antenna di lettura, il software provvederà all'identificazione del capo aggiornando lo stato di credito del possessore.

Metalprogetti - Perugia

**Gestione referti**

Caleido è un R.I.S. in ambiente WEB di ultima generazione concepito a supporto dell'attività di radiodiagnostica. Comprende un sofisticato modulo "agenda" per le prenotazioni che può essere utilizzata da più terminali contemporaneamente e da terminali remoti senza nessuna possibilità di sovrapposizione dati; l'agenda è collegata all'accettazione dove sono stati previsti tutti i campi necessari per una corretta e chiara archiviazione dei dati anagrafici. Comprende inoltre i moduli contabili e statistici che provvedono a fornire i dettagli economici sulla mole di dati elaborata. Caleido è un software adatto per tutte le specialistiche dove c'è bisogno di refertare immagini o testi, ha la possibilità di memorizzare interi referti o righe di commento che possono essere combinate fra loro. Dispone di statistiche avanzate per il controllo dell'andamento di ogni singolo settore o della struttura in generale e permette di effettuare tutti i riepiloghi necessari grazie alla perfetta integrazione con prodotti di office automation che operano sulla stessa piattaforma (excel® - access®).

MIMEDICAL - San Marco Evangelista (CE)

FISIOTERAPIA E RIEDUCAZIONE

Dispositivi medici

Asa è il punto di riferimento mondiale nella ricerca, progettazione, produzione e distribuzione dei più innovativi dispositivi medici per Hilterapia®, MLS Terapia, Laserterapia e Magnetoterapia. Hilterapia nasce dalla sinergia tra la ricerca tecnologica del gruppo El.En. di cui ASA fa parte, punto di riferimento nella produzione di sistemi Laser, e la competenza scientifica di importanti centri di ricerca e cliniche universitarie. Grazie ad essi



la Hilterapia è stata validata scientificamente e clinicamente e, pertanto, è una terapia ufficialmente riconosciuta.

Questo riconoscimento ha dato lo start alla commercializzazione dei primi dispositivi HIRO per Hilterapia. HIRO è il dispositivo medico che, utilizzando l'innovativo impulso HILT ad alta intensità brevettato e approvato dall'FDA statunitense, consente di veicolare l'energia a profondità tessutali ritenute fino ad oggi irraggiungibili, utilizzando i manipoli in dotazione, ergonomici, pratici e affidabili. Asa - Arcugnano (VI)

Rigeneratore articolare di movimento

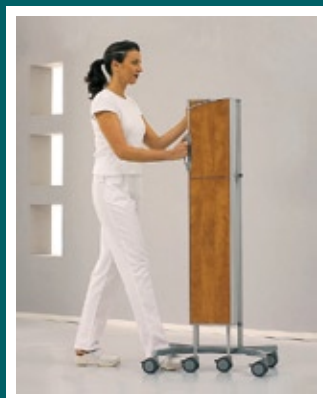
Per l'operatività fluida di molte funzioni fisiche e per il benessere in generale, il movimento quotidiano costituisce un elemento indispensabile, spesso a causa di debolezza, problemi motori, sclerosi multipla ed altre cause, questo elemento si riduce o scompare completamente. Le conseguenze si devono trattare con farmaci e/o interventi chirurgici. La macchina Opera Living è stata concepita per permettere ad ogni singolo paziente di effettuare la terapia di movimento per l'allenamento dei muscoli residui, indipendentemente dalle predisposizioni e



capacità. La macchina da la possibilità di allenare sia gambe che braccia, avanti e indietro, movimento lento o veloce, movimento attivo utilizzando le proprie forze o passivo con l'ausilio della macchina. Le funzioni di Opera Living permettono un movimento sicuro sia seduti su una carrozzina che seduti su una sedia. La macchina è dotata di un controllo anti-spasmo che si adatta individualmente, pertanto ne trarranno vantaggio anche coloro che presentano una forza muscolare residua molto ridotta. Il tutto viene riconosciuto e regolato da un sistema elettronico della macchina. Jolly Casa International - Trieste

Servizi per la riabilitazione

Azienda leader nella produzione e distribuzione di dispositivi medici la Moretti offre un'esperienza consolidata nei servizi di specializzazione merceologica attinenti a diagnostica medica, ortopedia, riabilitazione, ausili per la terza età e home care. I 12 marchi registrati del brand Moretti, tutti di proprietà della società stessa, si identificano nelle linee dei prodotti, tutte in continua evoluzione. Grazie a scelte innovative, l'azienda ha progressivamente ampliato in Italia come all'estero il numero dei propri clienti, anche per merito della straordinaria forza della



SILENTIA SILVER LINE

i divisori ideali per ogni situazione

LADURNER
HOSPITALIA

PRODOTTI
MEDICALI

propria fidelizzata rete di vendita, aumentando il proprio raggio d'azione allo scopo di rispondere alle esigenze di un mercato in rapida evoluzione e di consolidare i rapporti professionali con più di 3000 clienti dislocati sul territorio nazionale e con circa 500 localizzati all'estero.

Moretti - Cavriglia (AR)

CONTROLLO E CERTIFICAZIONE

Valutazione della qualità

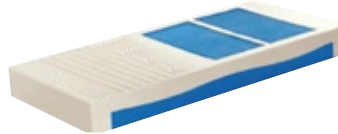
Pharma Quality Europe (PQE) è un'azienda italiana leader nel campo della Qualità applicata al mondo del Life Science. Grazie ai suoi diversi reparti può offrire soluzioni adatte a ogni tipo di attività legata all'ambito sanitario. Oggi PQE impiega più di 120 consulenti, distribuiti nelle tre sedi operative in Italia (Roma, Firenze, Milano) e in Spagna (Barcellona). L'azienda ha anche uffici di riferimento a Lione (Francia), Quito (Ecuador), Washington DC (USA). L'ampia tipologia dei servizi offerti da PQE consente di rispondere a gran parte delle esigenze appartenenti alle strutture sanitarie pubbliche e/o private. Di seguito un elenco di quelli principali: Ingegneria e progettazione clinica, soprattutto per le prime analisi degli studi di fattibilità (per es. layout che considerano i flussi del processo sanitario oltre ai requisiti strutturali richiesti dalla normativa); Valutazione e gestione del rischio; supporto alle certificazioni e accreditamenti; implementazione, revisione e gestione dei sistemi qualità; audit di strutture sanitarie; analisi sull'integrazione di sistemi software (middleware); creazione di strumenti applicativi per la gestione informatizzata di dati ospedalieri; progettazione di infrastrutture it e sale server; gestione studi clinici; global service; fornitura di personale altamente specializzato; strumentario chirurgico; materiale monouso specifico per l'intervento; teleria per la copertura sterile dei pazienti e del personale chirurgico; gestione completa di blocchi operatori; supporto alla gestione ospedaliera; educazione continua in medicina; creazione/gestione eventi; convalida di sistemi computerizzati.

Pharma Quality Europe - Figline Valdarno (FI)

ARREDI E COMPLEMENTI

Materasso antidecubito

Bioforma è un'azienda che ha posto al centro della sua attività di produzione il benessere dell'uomo e in particolare di chi è costretto a una parziale o totale immobilità. In collaborazione con l'Università e con centri di ricerca si trovano e si migliorano i prodotti Bioforma che alleviano la pressione, che memorizzano le forme, che creano una notevole sensazione di benessere diffuso su tutto il corpo e riducono lo stress, che prevengono problemi da decubito e che utilizzano sempre più materiali naturali tipo



aloe, soia, ecc. La ricerca ha poi approfondito la sinergia tra materiale Bioforma e l'elettronica delle vibrazioni creando un materasso che unisce i benefici del massaggio derivato dal materiale a quello delle vibrazioni. Tale materasso consente la prevenzione dei disturbi da decubito anche a chi è costretto alla completa immobilità.

Bioforma - Ostuni

Prodotti e tecnologie

Affidabilità, serietà, professionalità: tre semplici parole per semplificare il messaggio che Faram Divisione Comunità intende portare all'Exposanità di Bologna. Il prossimo appuntamento fieristico sarà l'occasione per questa azienda di presentare il frutto del lavoro fatto in questi mesi, un lavoro svolto soprattutto in termini di tecnologie e materiali al fine di soddisfare al meglio le esigenze e le necessità provenienti dal mercato. Pertanto, la fiera di Bologna, vedrà la presentazione da parte di Faram di nuovi prodotti e tecnologie soprattutto nell'area Ospedaliera che completeranno e rinnoveranno l'attuale catalogo.

Faram - Biancatade (TV)



Letti da degenza

Favero Health Projects, fornitore di arredi per strutture sanitarie, ospedali e case di cura, ha sempre prestato grande attenzione alla ricerca di nuovi sistemi di progettazione e nuove tecnologie realizzative, con lo scopo di migliorare la vita dei pazienti e la qualità del lavoro degli operatori. La nuova linea di letti da degenza elettrici, con movimentazione a colonne, offre vari elementi innovativi, come il piano rete con elementi doge, la spalla reclinabile, senza parti metalliche sporgenti, e le sponde a sezioni separate. Lo stesso letto sarà disponibile anche nella versione con movimentazione a compassi, in cui l'utilizzo di componenti in alluminio pressofuso garantisce alta resistenza alla corrosione, struttura robusta e facilità di pulizia. I nuovi comodini rotazionali, di dimensioni maggiori e con nuovi accessori rispetto alla versione precedente, sono caratterizzati da monoscocca

degli elementi principali e superfici facilmente lavabili. È disponibile anche il comodino appeso, un sistema brevettato che permette di fissare al muro la scocca; il tutto può essere rimosso dal muro per essere disinfettato a fondo. Accanto al sistema di pareti tecniche modulari Praxis, caratterizzate dall'uso del Levian, un materiale innovativo di grande leggerezza, resistente all'acqua, al fuoco ed alle sollecitazioni meccaniche, in fiera sarà possibile scoprire Zero Fire, un sistema di pareti e carrelli con scocca in alluminio ed apertura a serranda.

Favero Health Projects

Biadene di Montebelluna (TV)

Sistemi antidecubito

GM104/B e GM 8002+A sono due modelli di sistema antidecubito composto da materasso stampato in PVC completo di lembi, kit riparazione e doppio tubo per il collegamento e compressore con regolatore di pressione.

Le caratteristiche vincenti di questi sistema sono il rapporto qualità prezzo; si propone infatti un sistema antidecubito con buona portata d'aria (oltre 4 litri al minuto), buona regolazione di pressione in uscita (da 70 a 115mmHg), buona silenziosità e qualità e garanzia assicurate. Il modello GM 8020+D ha caratteristiche simili ai modelli sopra scritti ma ha la gestione della regolazione della pressione elettronica; lo stato di regolazione è verificabile da una serie di led luminosi. Nuovo è anche il materasso a elementi intercambiabili GM7800 dove è stato utilizzato abbondantemente Nylon abbinato a PVC e dove sono stati usati dei bottoni più grandi onde garantire una maggiore sicurezza nel tempo e di conseguenza un maggior uso per i riciclaggi. Anche questo prodotto è stato migliorato appositamente per andare incontro alle esigenze delle gare d'appalto dove un prodotto deve essere riciclato più volte e quindi deve garantire una resistenza all'usura. Questo prodotto viene proposto con il compressore GM 3100 certificato IMQ che ne garantisce sicurezza e qualità.

Gi-emme - Binate di Magnano (MI)

Letto per terapia intensiva

Giove è un letto per terapia intensiva caratterizzato da comfort per il paziente. Le movimentazioni del piano rete e del sistema di sollevamento permettono un'infinità di regolazioni consentendo di ricevere e curare qualsiasi tipo di paziente: le rototraslazioni dello schienale e del bacino evitano le piaghe da decubito, decomprimono la zona del diaframma rendendo il letto più confortevole nella posizione di seduta. Il letto è dotato di comandi ergonomici di colore rosso, per permettere una veloce individuazione, che offrono una presa pratica e sicura. E' costruito





con materiali di alta qualità, tecnologicamente solido e pratico per la manutenzione. Le coperture della struttura, i piani di coricamento, le coppie sponde e le testiere/pediere sono raccordate in modo tale da consentire una veloce operazione di pulizia. Tutti i materiali di rivestimento sono trattati con antimicrobici. Tutte le strutture verniciate a polveri termoindurenti, sono protette da una miscela di resine Epossidiche e di resine Poliesteri che garantiscono una specifica attività igienizzante e disinfettante delle superfici. Il

letto è predisposto per ricevere ed applicarvi una vasta gamma di accessori utili per il trattamento terapeutico del paziente. I comandi multilaterali delle movimentazioni sono estremamente pratici e facilitano le movimentazioni del paziente.

Givas - Saonara (PD)



Soluzioni versatili

LINAK è un forte partner nello sviluppo di nuovi prodotti e offre soluzioni molto avanzate. I sistemi LINAK® MEDLINE® e CARELINE® forniscono soluzioni ideali per applicazioni utilizzate in ospedali e case di cura, ma sono adatti anche ad applicazioni di tipo clinico e ginnico, in case private o per persone disabili. I prodotti MEDLINE e CARELINE possono essere uniti in

innumerevoli combinazioni, creando sistemi specifici e ottimali per ogni applicazione. La gamma di prodotti MEDLINE e CARELINE è divisa in sistemi "basic" e in sistemi avanzati, entrambi con diverse possibili opzioni. I sistemi MEDLINE e CARELINE sono approvati secondo le norme ospedaliere e i loro prodotti sono disegnati per resistere a lungo e in situazioni estreme. Tutti i componenti elettrici dei sistemi MEDLINE e CARELINE inoltre, sono conformi alle più rigorose regolamentazioni per la sicurezza. Essi sono infatti accuratamente testati, per assicurarsi che lavorino in modo sicuro quando sono umidi o bagnati. I sistemi vengono usati in diverse applicazioni (letti ospedalieri, sistemi per sollevatori di pazienti, sollevatori da vasca, attuatori per sedie a rotelle, sistemi per poltrone dentali, sistemi per barelle, ecc).

LINAK Italia - Buccinasco (MI)

Poltroncina comfort



Il Gruppo Malvestio, è costituito da un pool di aziende che contano oltre 250 dipendenti che operano su una superficie di oltre 34.000 m: è il primo gruppo in Italia ed è presente in oltre 20 nazioni straniere. Da sempre è impegnato nello studio e nella realizzazione di mobili ed attrezzature per l'arredo di ospedali, cliniche e strutture per la terza età. Continui investimenti e ricerca abbinati ad un costante impegno verso l'automazione dei processi produttivi sono l'espressione della filosofia aziendale, per cercare di ideare attrezzature funzionali con le quali creare, ambienti sempre più confortevoli. MimmaMà è una poltroncina studiata per facilitare l'allattamento al seno e offrire il massimo benessere delle mamme e dei loro bimbi. MimmaMà è un'immagine poetica, evocatrice di una mamma che accoglie in

grembo la neo-mamma per darle sollievo, protezione e sostegno e allo stesso modo un prodotto, curato nei dettagli e altamente funzionale.

Industrie Guido Malvestio - Villanova (PD)

Abbigliamento professionale

La Megapharma Ospedaliera da oltre quindici anni opera nel settore ospedaliero per la produzione ed il commercio di guanti ad uso medico, industriale e sanitario, abbigliamento monouso, articoli ed apparecchi



Porte per comunità



Consulenza e preventivi gratuiti,
certificazioni a norma per l'abbattimento
acustico e resistenza al fuoco,
realizzazione di porte con radioprotezione

www.comecagroup.com

Comeca spa

via Cà Fabbro 136 - 136/A - 47833 Morciano di Romagna RN Italy
t + 39 0541 851411 / f + 39 0541 851411 - comeca@comeca.com

800 484947

medicali, chirurgici, elettromedicali e sanitari in genere (padelle, pappagalli, speculum vaginali, contenitori e sacche per urina, ecc), articoli per incontinenza, materassi antidecubito, articoli per pulizia paziente (detergenti, manopole, salviette, ecc), vari articoli per medicazione (bende, cerotti, garze), aghi e siringhe, articoli diagnostici, articoli per riabilitazione e deambulazione, bilance pesapersona, arredamenti per studi medici, cassette per primo soccorso, articoli per immobilizzazione ed ortopedia (collari cervicali, reggibraccio, stecche per dita ed arti, maglia tubolare, fermapolsi, ecc), strumentario chirurgico e dentale, tronchesi, abbigliamento per protezione da raggi x. *Megapharma Ospedaliera - Crespano del Grappa (TV)*



Arredi modulari

Metalarredinox, presente nel mercato ospedaliero da oltre 40 anni, presenta una serie di arredi modulari ISO - DIN in acciaio inox con finitura satinata o verniciata, una nuova serie di porte per camere operatorie, scorrevoli, a battente, a chiusura ermetica in acciaio inox satinato o verniciato ed in HPL. Saranno disponibili presso lo stand filmati riguardanti realizzazioni recenti ed informazioni sulle banche del latte realizzate nel corso degli ultimi anni. Quest'ultime, in particolare relative all'Ospedale pediatrico Meyer di Firenze. *Metalarredinox - Verdellino (BG)*

Armadietti a norma

Il sistema costruttivo adottato da Patentverwag che si basa sull'impiego di materiali assolutamente inossidabili (laminato HPL, alluminio anodizzato, acciaio inox e nylon), consente di costruire una vastissima tipologia di armadietti. L'avvento di severe normative (legge 626/94) ha introdotto nuove e vincolanti prescrizioni: la netta differenziazione tra lo spazio dedicato agli indumenti da lavoro e quello destinato agli abiti civili, il ripiano terminale inclinato ed il rialzo dal pavimento; caratteristiche che



rispettivamente consentono di separare gli abiti "sporchi" da quelli "puliti", di facilitare le operazioni di pulizia sugli armadi e di evitare contemporaneamente l'accumulo di oggetti ed indumenti sopra gli stessi, di permettere una completa ed estesa pulizia dei pavimenti. La tipologia standard prevede: due scomparti verticali chiusi da una sola antina, due vani sopra e sotto gli scomparti verticali destinati rispettivamente agli oggetti ed alle calzature, rialzo da terra di cm. 20 per facilitare la pulizia dei pavimenti, regolazione dell'assetto mediante speciali piedini in acciaio inox gommato, ripiano superiore inclinato al fine di evitare l'accumulo di oggetti sopra l'armadietto e per facilitare la pulizia, feritoie lungo i ripiani per facilitare la fuoriuscita di eventuali liquidi di lavaggio. *Patentverwag Italia - Gaggiano (MI)*

Ortopedia sanitaria

Dal 1998, la Victory® opera nel settore sanitario, ortopedico, ospedaliero e parafarmaceutico con una grande varietà di prodotti. Le poltrone elevabili Vittoria, a 1 o 2 motori, sono disponibili in vari colori (anche in ecopelle nera) e in due tessuti microfibra e nido d'ape; le poltrone Grazia è a due motori con poggiatesta laterali, mentre Martina è a due motori sfoderabile, con braccioli estraibili. Le calzature Hergos



predisposte, sono disponibili in varie linee per accontentare le esigenze di tutti. Le Calzature Vic-Vic predisposte, sono disponibili in vari colori e modelli. Vengono prodotti anche Aerosol, silenziosi e compatti, e Sfigmomanometri (Vicneb 600, Vic Neb 1500 e Vicpress), semplici ed efficaci; lo sfigmomanometro è automatico, da braccio con un display di facile lettura, clinicamente testato. L'azienda produce anche guaine, reggicalze, modellatori e corsetti con vari colori disponibili, e calze curative, preventive, antitrombo disponibili in varie compressioni, colori, in gambaleto, autoreggente, collant e monocollant.

Victory - Desenzano del Garda (BS)

Attrezzature per la mobilità

ArjoHuntleigh è in grado di offrire soluzioni per l'assistenza e la cura di persone con ridotta mobilità e annesso condizioni in qualsiasi ambiente di assistenza e cura. Attualmente l'azienda offre numerose soluzioni per la movimentazione e gestione degli assistiti (sollevapazienti, sistemi per l'igiene e la disinfezione), per la terapia e prevenzione (superfici terapeutiche e cura delle ferite), letti medicali (letti, barelle e tavoli per tutte le applicazioni in campo sanitario ed assistenziale) e assistenza bariatrica (soluzioni complete per pazienti più pesanti).

ArjoHuntleigh - Roma



Tecnologie per reparti speciali

Generatori e gruppi elettrogeni

L'energia è elemento essenziale per la funzionalità delle infrastrutture ospedaliere. I gruppi di continuità di Chloride, punto di riferimento nelle soluzioni di energia sicura, incontrano le esigenze del settore sanitario, garantendo un'alimentazione elettrica continua in caso di fluttuazioni o mancanze di rete. In particolare, dalla Ricerca & Sviluppo, è nato l'UPS ON Series Medical-Grade che presenta caratteristiche, come il trasformatore di isolamento incorporato, che lo rendono particolarmente adatto ad ambienti con applicazioni mediche che implicano il contatto diretto con il paziente. ON Series Medical - Grade è un modello pluggable (a spina)



EN1822, in grado di soddisfare tutti i parametri previsti dalla legge in materia di igiene e sterilità nosocomiali.

La Serie Cleanroom è stata progettata per la rimozione mirata di particelle solide e liquide aerotrasportate, per mezzo di un filtro HEPA di classe H11/H13 che garantisce un'efficacia di filtrazione compresa tra 99% (con una portata del flusso d'aria di 480 m³/h) e 99,97% (con una portata del flusso d'aria di 400 m³/h) per

particelle di dimensioni fino a 0,3 µm. Le caratteristiche uniche di questi dispositivi di filtrazione decentralizzati hanno contribuito alla loro distribuzione in oltre 70 paesi a livello mondiale. In particolare, in situazioni di emergenza come la SARS, la TBC o l'influenza aviaria, sono stati scelti per equipaggiare aree di isolamento di pazienti infettivi. Anche in presenza di patogeni nosocomiali più comuni, quali la MRSA, lo staphylococcus aureus meticillino-resistente, le unità di filtrazione mobili hanno dato risultati sorprendenti.

IQAir - Svizzera

Chloride - Castel Guelfo (BO)

Sistema di filtrazione dell'aria

I sistemi IQAir possono essere impiegati come impianti di filtrazione dell'aria per ricircolo, oppure per creare ambienti con pressione positiva, proteggendo aree sterili da agenti contaminanti esterni, così come ambienti con pressione negativa, contenendo i microrganismi in un'area di isolamento. La Serie Cleanroom dispone di una tecnologia d'avanguardia con certificazione europea dei filtri a norma



disponibile nelle potenze 300 e 600 VA, è compatibile con vari tipi di connettori, è dotato di un'interfaccia di comunicazione optoisolata e di batterie per il back-up: in tal modo un unico sistema ha la funzione di regolatore e di supporto nel caso di mancanza di rete. In particolare, Chloride consiglia di accompagnare agli UPS il sistema di telemonitoraggio LIFE.net attraverso il quale viene controllato il corretto funzionamento delle apparecchiature 24 ore su 24 per 365 giorni l'anno.

LIFE.net è infatti un programma che stabilisce una comunicazione, automatica e continua, tra il sistema del cliente collegato all'UPS ed il Centro di Assistenza Chloride.

Generatore di vapore

La Magnabosco presenta le tre rinnovate serie di generatori di vapore pulito (GVE, GVR, GVI), costruite interamente in acciaio inox (AISI 304, 304 L, 316 e 316 L), con potenzialità da 25 a 2000 kg/h e pressione da 0,5 a 15 Bar. Sono tre caldaie profondamente diverse.

La GVR è una caldaia a tubi d'acqua (non a serpentino) a produzione diretta di vapore pulito funzionante con combustibili liquidi o gassosi.

La GVE è una caldaia a produzione diretta di vapore pulito funzionante con energia elettrica.

La GVI è un produttore indiretto di vapore pulito. La GVR è fornibile con surriscaldatore/recuperatore di calore per ottenere un vapore senza trascinamenti d'acqua e, per raggiungere i massimi rendimenti, può essere dotata di preriscaldatore d'acqua.

Queste caldaie inox sono riservate ad una nicchia particolare di mercato che necessita di vapore senza ossidi ed altre impurità; sono utilizzate ad esempio per i trattamenti dell'aria, per la sterilizzazione di linee di lavaggio e di filtri, negli ospedali, nelle terme, nell'industria chimica, farmaceutica, biochimica, cosmetica, enologica e alimentare.

La caldaia a combustibile utilizza bruciatori standard.

Semplici, dagli ingombri minimi e tecnologicamente all'avanguardia, offrono consumi contenuti, riserva di vapore e rapidissimi tempi di risposta.

Magnabosco - Rugliano (VI)

EVENTI SPECIALI

Area delle tecnologie assistive

Horus, il salone di Expositività dedicato all'handicap, all'ortopedia e alla riabilitazione, ospita - presso il padiglione 22 - un'area riservata a tutti quegli ausili che non sono esclusivamente pensati per superare un handicap motorio, ma anche mentale, sensoriale, cognitivo.

Fanno parte di questa categoria di ausili, noti anche sotto il nome di tecnologie assistive, i software riabilitativi, i prodotti e le tecnologie per ipovedenti e non vedenti, gli ausili e i sussidi per la comunicazione, i puntatori oculari e in genere tutte le tecnologie e i prodotti finalizzati all'autonomia della persona interessata da handicap fisico e sensoriale.

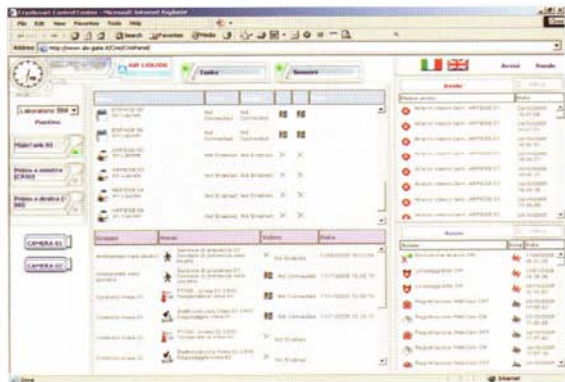
L'area delle tecnologie assistive accoglierà, oltre alle aziende del settore, anche uno spazio culturale all'interno del quale le aziende organizzeranno workshop e seminari dedicati agli utenti finali e alle figure professionali interessate a queste tematiche: fisioterapisti, logopedisti, neurologi, psichiatri, fisiatristi, insegnanti di sostegno.



**Progettare per la Sanità
Vi aspetta al
Pad. 30 - Stand E9**

Gestione e controllo delle biobanche

In ottemperanza alle normative internazionali per la sicurezza nell'uso dei record elettronici e alle linee guida per la definizione di un approccio globale alla qualità nello sviluppo di sistemi informativi nel campo farmaceutico, Air Liquide Sanità Service propone il nuovo sistema Cryosmart (Sample Management And Real Traceability) per la gestione ed il controllo avanzato delle sale criobiologiche e dei laboratori a contaminazione controllata. Si tratta di una soluzione integrata e flessibile in grado di gestire in maniera funzionale tutti i processi di sicurezza e tracciabilità dei campioni conservati, assicurando l'assistenza necessaria agli operatori nel rispetto degli aspetti procedurali e normativi. L'interfaccia con gli utenti è gestita dal server centrale, connesso in rete con tutte le postazioni utente e si presenta come un portale web in grado di gestire l'automazione della biobanca e di monitorare i parametri e gli allarmi relativi ad ambiente, impianti e apparecchiature. Un'unica piattaforma informativa e di automazione si occupa di raccogliere e integrare i parametri raccolti sul campo e tracciare il ciclo di vita dei campioni dall'ingresso all'uscita della biobanca, rendendo disponibile una reportistica dettagliata. La storia di ciascun campione sarà quindi ripercorribile in tutte le fasi di permanenza all'interno della struttura.



Air Liquide Italia - Milano

Lampada scialitica

OT-STARLED è una lampada con tecnologia a LED che segna una nuova era nell'illuminazione delle sale operatorie. OT-STARLED consente un'illuminazione di elevate prestazioni per qualunque tipo di chirurgia, una luminosità nitida a 160.000 lux (autolimitata), un'eccezionale durata (circa 50.000 ore) che assicura gestione semplificata e investimenti garantiti nel tempo, una resa cromatica costante nel tempo. L'adattatore di luminosità



consente la correzione delle ombre nell'area di intervento per un'illuminazione totale della superficie e in profondità. La lampada funziona con un sistema innovativo brevettato, LIGHT – UP® che grazie ai fasci di luce assicura livelli di illuminazione regolabili a seconda delle applicazioni. La lampada è ergonomica grazie al suo design per una straordinaria dimestichezza nell'utilizzo e facilità nel posizionamento anche da parte dell'équipe medica. L'elevata tecnologia a LED garantisce una fonte di luce in sala operatoria priva di emissione di raggi infrarossi per eliminare il calore sotto il corpo della lampada evitando così l'aumento di temperatura nella zona della testa degli operatori e sul campo operatorio. Facile e curata nella leggibilità dei simboli il sistema di comandi I – SENSE® è preciso, funzionale e dotato di memorizzazione dei parametri operativi che semplificano la commutazione tra i modi operativi (standard, automatico, ambiente).

ACEM Medical Company - Calderara di Reno (BO)

Sistema per il trattamento dei fibromi uterini

ExAblate 2000 è il primo sistema per il trattamento dei fibromi uterini a utilizzare l'innovativa tecnologia MRgFUS che combina l'imaging con RM, fondamentale per la visualizzazione del tessuto corporeo e per la programmazione e il monitoraggio del trattamento e dei risultati clinici in tempo reale, all'energia a ultrasuoni focalizzata ad alta intensità per l'ablazione termica del tessuto. Il feedback termico, possibile solo con RM, consente ai medici di controllare e regolare il trattamento mirato solo del tessuto tumorale sottoposto a questa procedura terapeutica, senza interessare gli altri tessuti. Il sistema ExAblate ha ottenuto il marchio CE per il trattamento dei fibromi uterini nell'ottobre 2002. I fibromi uterini sono escrescenze benigne dell'utero che affliggono oltre il 30% delle donne in età fertile. Le alternative esistenti per il trattamento sono isterectomia, miomectomia o embolizzazione dell'arteria uterina, soluzioni invasive o parzialmente invasive, che prevedono una degenza in ospedale e diverse settimane di recupero. ExAblate è, invece, un intervento ambulatoriale che permette alle pazienti di tornare a casa il giorno stesso e al lavoro entro uno/due giorni.

GE Healthcare Technologies - Milano

Isolante per parti interrato

Defender è un pannello in polipropilene capace di semplificare in pochi semplici gesti le procedure legate all'isolamento in cantiere delle parti interrato, assicurando un efficace drenaggio delle acque, sia di falda che di infiltrazione. Utilizzare Defender significa ridurre del 15-20% i costi tipici dei sistemi tradizionali con ghiaia e guaina bugnata: si riducono infatti tempi di posa e movimentazione, inoltre, la sua particolare configurazione crea una camera d'aria tra il pannello e la guaina isolante che favorisce la ventilazione, garantendo il massimo grado di isolamento tra la guaina e

